



Липецкая
область

Проект

«Сокращение времени выдачи медицинских
карт родителям воспитанников ДОУ»

2021 год



Муниципальное автономное дошкольное образовательное учреждение детский сад №126 г. Липецка

Общая характеристика образовательного учреждения

Место расположения: г. Липецк, проспект 60 лет СССР, д. 14.

Количество зданий (площадь зданий) – 1 (1316, 6 кв. м.)

Сайт: <http://126lipetskddo.ru/> Электронная почта: mdoulip126@yandex.ru

- Количество обучающихся – 382, Количество групп – 12 (10 групп общеразвивающей направленности, 3 – компенсирующей направленности (логопедические))
- Количество педагогических работников – 30

Реализуемые программы: «Основная образовательная программа дошкольного образования Муниципального автономного дошкольного образовательного учреждения детского сада №126 г. Липецка».

«Адаптированная основная образовательная программа для дошкольников 5-8 лет с тяжёлыми нарушениями речи (общим недоразвитием речи) Муниципального автономного дошкольного образовательного учреждения детского сада № 126 г. Липецка».



СОГЛАСОВАНО

Председатель департамента образования
администрации города Липецка
С.В. Бедрова



УТВЕРЖДАЮ
Заведующая ДОУ №126 г. Липецка
О.А. Белоусова

Тема: «Сокращение времени выдачи медицинских карт родителям воспитанников ДОУ»

1. <u>Вовлечение лица в рамки проекта</u>			2. <u>Обоснование выбора</u>
1. <u>Заказчик проекта:</u> заведующая ДОУ Белоусова О.А. 2. <u>Владелец процесса:</u> заведующая ДОУ Белоусова О.А. 3. <u>Название процесса:</u> сокращение времени выдачи медицинских карт детей. 4. <u>Границы процесса:</u> от готовности до выдачи на руки родителям медицинской карты ребенка. 5. <u>Руководитель проекта:</u> старший воспитатель Е.С. Чудотворова. 6. <u>Команда проекта:</u> Долматова Е. А. -воспитатель Савина А. Ю. - воспитатель Беляева Е.Ю.-медсестра Морозова Ю.Н.-воспитатель			<u>Разработка проекта вызвана:</u> - необходимостью экономии времени родителей ДОУ при получении медицинских карт; - необходимостью экономии времени сотрудников ДОУ при отчислении ребенка из ДОУ. <u>Проблемы:</u> 1. Временные потери при получении медицинских карт воспитанников; 2. Увеличение времени посещения ДОУ при получении медицинских карт воспитанников.
3. <u>Цель и плановый эффект</u>			<u>Ключевые события проекта:</u>
Наименование цели	Текущий показатель	Целевой показатель	1.Разработка и согласование проекта с руководством учреждения: с 01.04.2021 до 15.04.2021г. 2. Анализ текущей ситуации картирование проекта: с 16.04.2021 до 30.04.2021г. 3. Разработка карты идеального и цельного состояния процесса: с 01.05.2021 до 15.05.2021г. 4. Выявление коренных причин формирования предложений по их решению: с 16.05.2021 до 31.05.2021г. 5. Защита выработанных предложений по совершенствованию плана мероприятий: с 01.06.2021 до 15.06.2021г. 6. Реализация плана мероприятий: с 16.06.2021 до 31.08.2021гг. 7. Контроль (производственный анализ) и стандартизация результатов: с 01.09.2021 до 29.09.2021гг. 8. Закрытие проекта: 30.09.2021г. 9. Мониторинг стабильности результатов: с 01.10.2021 до 31.10.2021гг.
Сокращение времени выдачи медицинских карт, мин.	90	14	
Удовлетворенность родителей, оказанной услугой. %	65	100	
<u>Эффекты:</u> 1.экономия времени сотрудников и родителей на выдачу медицинских карт; 2. удовлетворенность родителей услугами ДОУ. 3. разработка алгоритма действий при получении медкарты в ДОУ			

Вовлеченные лица и рамки проекта

1. Границы процесса: от готовности до выдачи родителям воспитанников медицинских карт

Команда проекта

Заказчик проекта - заведующая ДООУ О.А. Белоусова

Руководитель проекта – старший воспитатель Е.С. Чудотворова

2. Члены команды:

Долматова Е.А., воспитатель;

Савина А.Ю., воспитатель;

Морозова Ю.Н.; воспитатель;

Беляева Е.Ю., медицинская сестра



Обоснование выбора



1. Временные потери при получении медицинской карты



2. Уменьшение времени посещения родителями ДОУ



3. Необходимость стандартизации процесса выдачи медицинской карты

ЦЕЛИ ПРОЕКТА



Сократить
время выдачи медицинских
карт родителям, 14 мин



Разработать алгоритм
действий при получении
медицинских карт



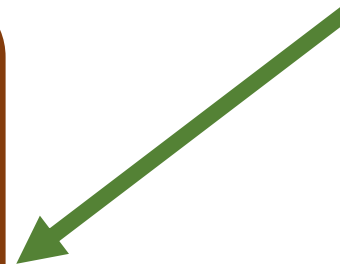
Повысить удовлетворенность
родителей оказанными
услугами, 100 %

Эффект проекта: уменьшение времени на выдачу родителям медицинских карт воспитанников ДОУ

Сокращение временных потерь при получении медицинских карт, 14 мин



Разработка алгоритма позволит экономить время родителей при получении медицинских карт



Повышение качества предоставляемых услуг.
100 %

Ключевые события проекта

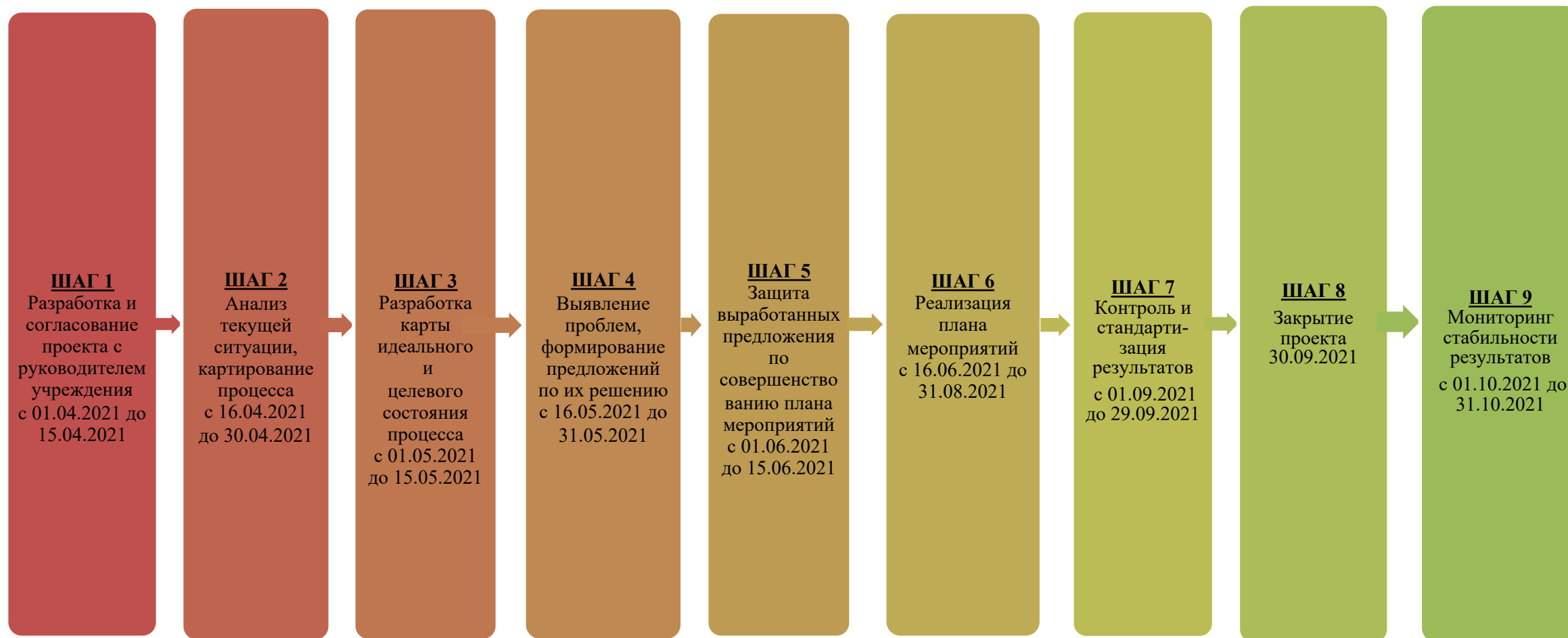
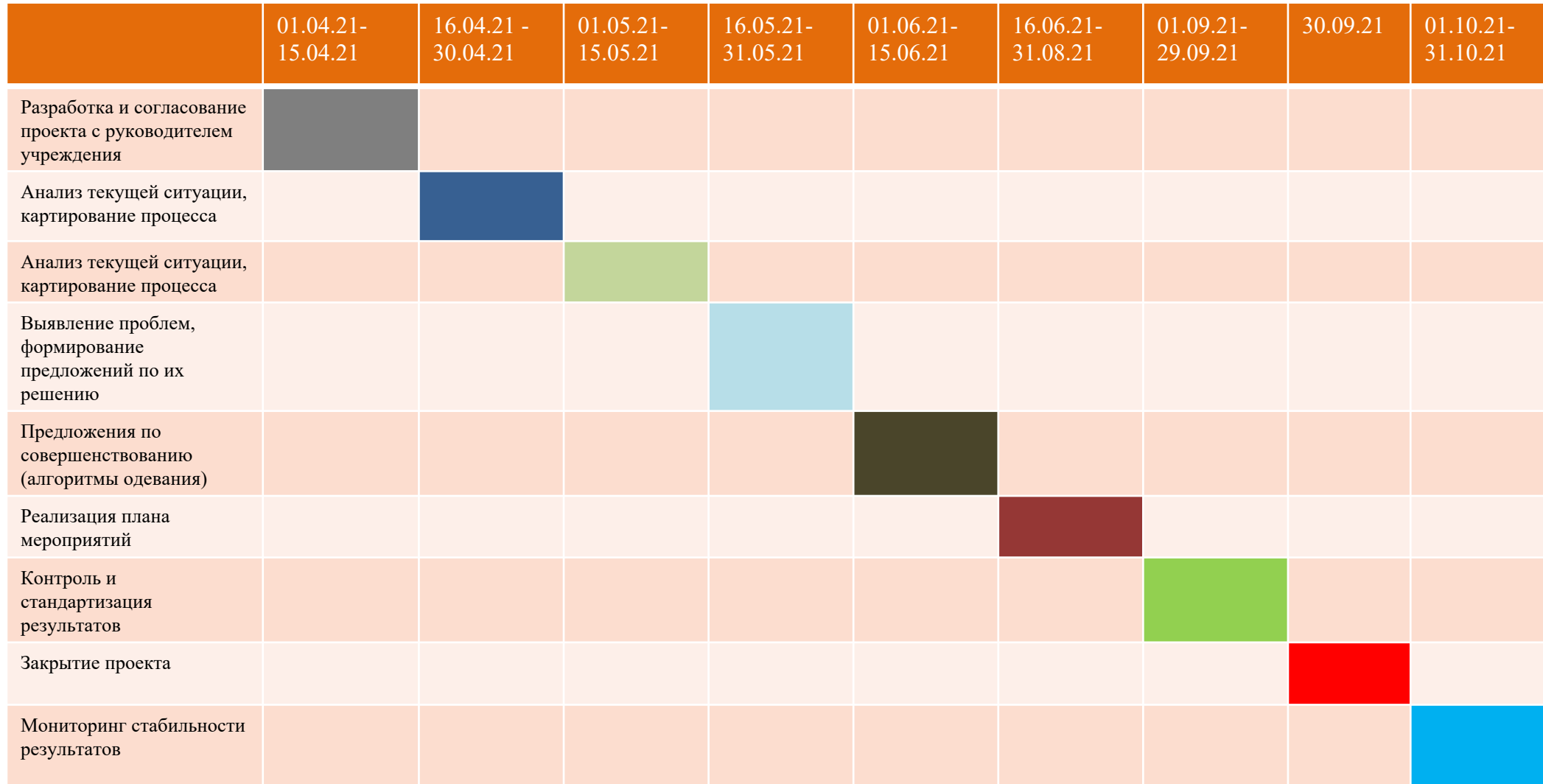
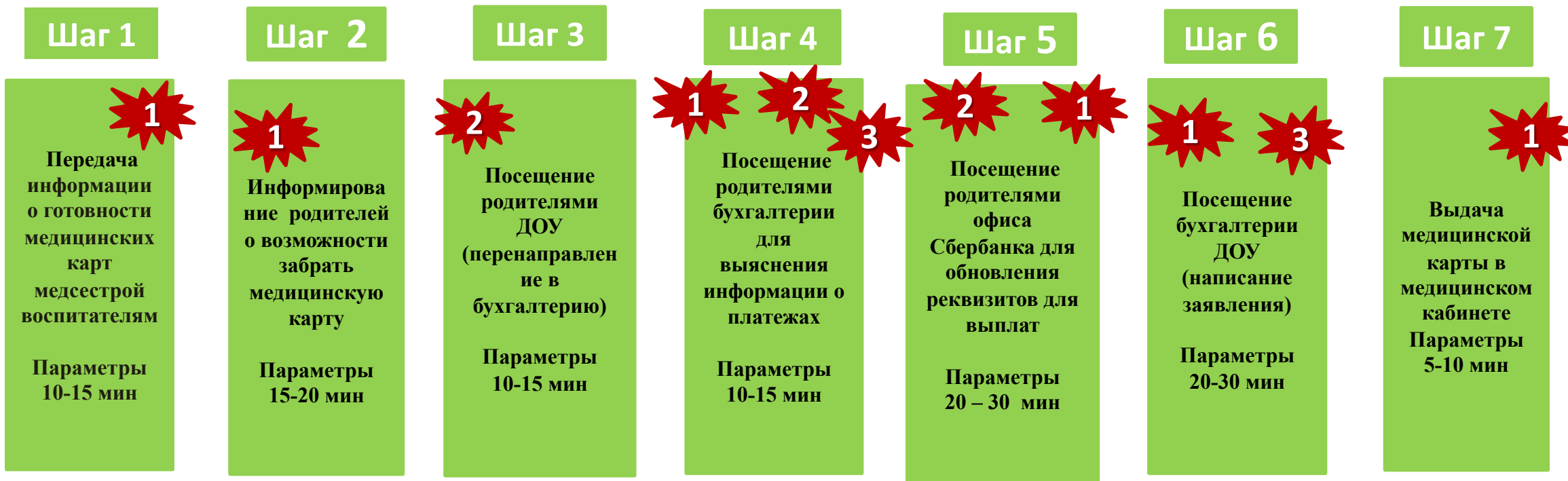


Диаграмма Ганта



Карта текущего состояния процесса

«СОКРАЩЕНИЕ ВРЕМЕНИ ВЫДАЧИ МЕДИЦИНСКИХ КАРТ РОДИТЕЛЯМ ВОСПИТАННИКОВ ДОУ»



1 Временные потери (загруженность воспитателей, нет на месте медицинской сестры, сотрудников бухгалтерии, посещение Сбербанка)

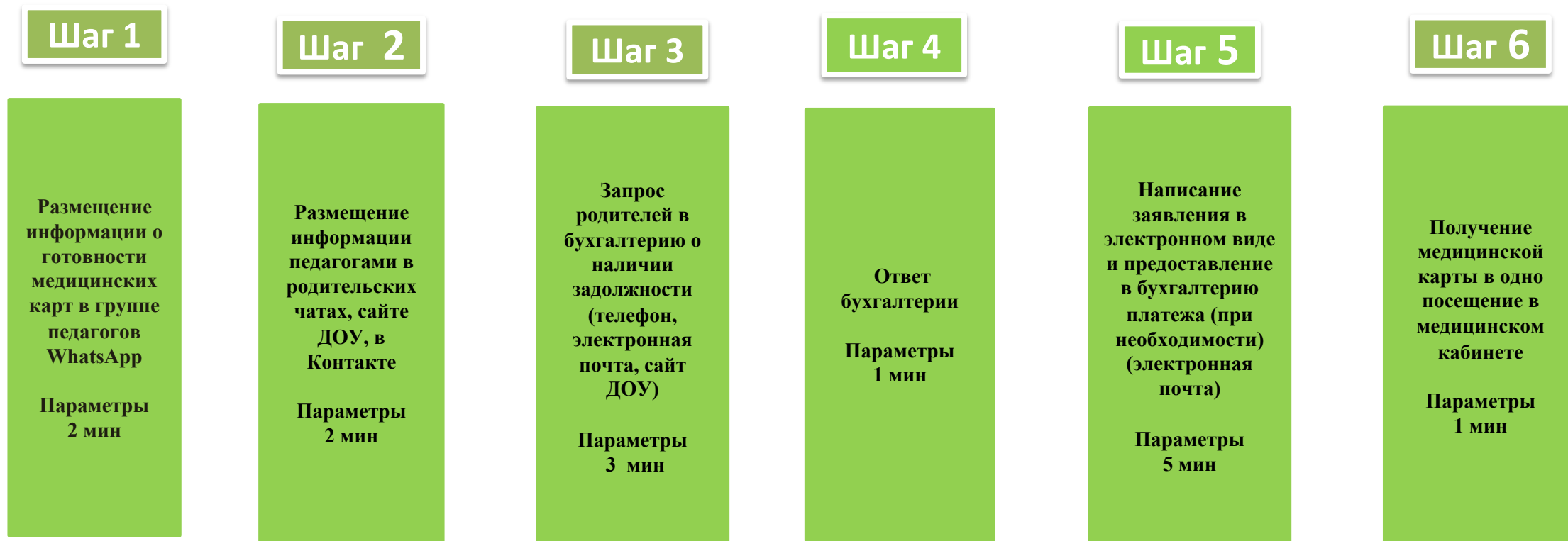
2 Большое количество передвижений родителей (родитель повторно посещает учреждение)

3 Большой поток родителей для написания заявления (нет специалиста, который принимает документы, нет на месте работников бухгалтерии)

Время протекания процесса (общее время) – 90 – 135 минут

Карта целевого состояния процесса

«СОКРАЩЕНИЕ ВРЕМЕНИ ВЫДАЧИ МЕДИЦИНСКИХ КАРТ РОДИТЕЛЯМ ВОСПИТАННИКОВ ДОУ»



ВПП (время протекания процесса) – 14 мин

Экономия времени – в среднем 80 %

Карта идеального состояния процесса

«СОКРАЩЕНИЕ ВРЕМЕНИ ВЫДАЧИ МЕДИЦИНСКИХ КАРТ РОДИТЕЛЯМ ВОСПИТАННИКОВ ДОУ»



ВПП (время протекания процесса) – 10 мин

Экономия времени – в среднем 92 %

ПИРАМИДА ПРОБЛЕМ

ВВЕДЕНИЕ В ПРЕДМЕТНУЮ ОБЛАСТЬ (ОПИСАНИЕ СИТУАЦИИ «КАК ЕСТЬ»)

Федеральный уровень – не выявлены

Региональный уровень – не выявлены

Уровень образовательной организации

- Отсутствие алгоритма выдачи медицинских карт
- Временные затраты на выдачу медицинских карт
- Потеря времени родителями при предоставлении документов (заявления, платежного документа)

Метод Киплинга (5WH1)

Первоначальная постановка проблемы: длительность получения родителями медицинских карт воспитанников ДОО

1.What? (Что?) – Что происходит? В чем проблема?

Родители неоднократно приходят в ДОО, чтобы забрать медицинскую карту (написание заявления, проверка платежных документов, занятость сотрудников и др.)

2.Where? (Где?) – Где происходит проблема?

В ДОО в конце учебного и текущего года

3.When? (Когда?) – Когда происходит проблема?

При завершении обучения, подготовки документов для поступления в 1-й класс, переводе в другое ДОО, отчисление по м/ж

4.Who? (Кто?) – Кто вовлечен в проблему?

Администрация, медицинская сестра, педагоги, сотрудники бухгалтерии

5.Why? (Почему?) – Почему это надо сделать?

Сократить количество посещений родителей, освободить время для работы сотрудников

6.How? (Как?) – Как можно сделать это лучше?

Внедрить четкие правила для родителей при получении медицинской карты

Новая постановка проблемы: разработать четкий алгоритм выдачи медицинских карт родителям воспитанников

6 шагов решения проблем

«СОКРАЩЕНИЕ ВРЕМЕНИ ВЫДАЧИ МЕДИЦИНСКИХ КАРТ РОДИТЕЛЯМ ВОСПИТАННИКОВ ДОУ»

1. Проблема



Длительный процесс получения медицинской карты

2. Коренная причина



Нет четкого алгоритма действий для родителей

3. Способ решения



Разработка алгоритма, использование электронных сервисов

4. Внедрение контрмер



План мероприятий по решению проблемы

5. Контроль результатов



Контроль по внедрению улучшений: сокращение времени получения медицинской карты

6. Создать стандарт



Алгоритм действий

Анализ проблем и способы их решения

Проблема	Способ решения	Экономия времени
Временные потери при выдаче медицинских карт (загруженность воспитателей, медицинской сестры, сотрудников бухгалтерии, посещение Сбербанка)	Разработка графика приема родителей в бухгалтерии, назначение второго ответственного за выдачу документов	Сокращение ВПП 2 мин
Большое количество передвижений родителей	Использование электронных приложений, предоставление документов в «один шаг»	Сокращение ВПП 11 мин
Большой поток родителей для написания заявления, документов в бухгалтерии	Разработать четкий алгоритм действий при получении медицинских карт родителями	Сокращение ВПП 1 мин

План мероприятий («Дорожная карта») по сокращению времени выдачи медицинских карт родителям воспитанников ДОУ

№ п/п	Обоснование (проблема)	Причины	План мероприятий	Документы, подтверждающие выполнение работы	ФИО ответственного исполнителя	Срок исполнения
1.	Временные потери при выдаче медицинских карт	загруженность воспитателей, медицинской сестры, сотрудников бухгалтерии, посещение Сбербанка	Использование при информировании мессенджеров, электронный ресурс	Анализ использования родительских чатов при передачи информации, сайта ДОУ, электронных документов: заявлений, платежных документов, график приема родителей	Старший воспитатель Е.С. Чудотворова	16.06.2021 – 31.08.2021
2.	Большое количество передвижений родителей	Не используются электронные приложения, нет четкого алгоритма действий	Использование электронный приложений, телефонии	Получение медицинских карт в «один шаг» с использованием электронных приложений: анализ времени выдачи медкарт родителям	Старший воспитатель Е.С. Чудотворова	16.06.2021 – 31.08.2021
3.	Большой поток родителей для написания заявления, предоставления документов в бухгалтерию	Нет четкого алгоритма действий	Разработка алгоритма действий для родителей при получении медицинских карт	Алгоритм действий для родителей	Старший воспитатель Е.С. Чудотворова	16.06.2021 – 31.08.2021

**Мониторинг стабильности результатов
по сокращению времени выдачи медицинских карт родителям воспитанников ДОУ
План проведения мониторинга**

№ п/п	Показатели плана мониторинга	План мониторинга
1.	Показатели, соответствующие поставленным целям	Сокращение длительности протекания процесса – 14 мин
2.	Источники информации	Хронометраж протекания процесса
3.	Метод сбора информации	Анализ информации (сайт ДОУ, электронная почта, телефонная связь)
4.	Частота и график сбора информации	по мере посещения родителей
5.	Ответственный за сбор и анализ информации	Е.С. Чудотворова, старший воспитатель
6.	Технология обработки и анализа информации	Анализ текущих показателей и сравнение их с целевыми показателями
7.	Предоставление и использование информации	После завершения процесса алгоритм доводится до родителей

Хронометраж по проекту

№ п \ п	№ шага	Время начала	Продолжительность в минутах , по факту										Продолжительность в минутах , цель	
			01.10.	6.10.	08.10.	09.10.	12.10.	14.10.	20.10.	22.10.	26.10.	29.10.		с 01.10. по 31.10.
1.	Размещение информации о готовности медкарт в группе педагогов WhatsApp	9.00	2	2	2	2	2	2	2	2	2	2	2	2
2.	Размещение информации педагогами в родительских чатах	9.10	2	2	2	3	2	2	2	2	3	2	2	2
3.	Запрос родителей в бухгалтерию о наличии задолженности	по желанию	2	3	3	2	2	2	2	3	1	2	2	3
4.	Ответ бухгалтерии	в соответствии с получением запроса	1	1	2	2	2	1	1	1	2	1	1	1
5.	Написание заявления в электронном виде и предоставление в бухгалтерию платежа (при необходимости)	по мере предоставления	6	4	4	5	6	6	5	5	5	5	6	5
6.	Получение медицинской карты в одно посещение	по мере посещения	1	1	1	1	1	1	1	1	1	1	1	1
ИТОГО:			14	13	14	15	15	14	13	14	14	14	14	14

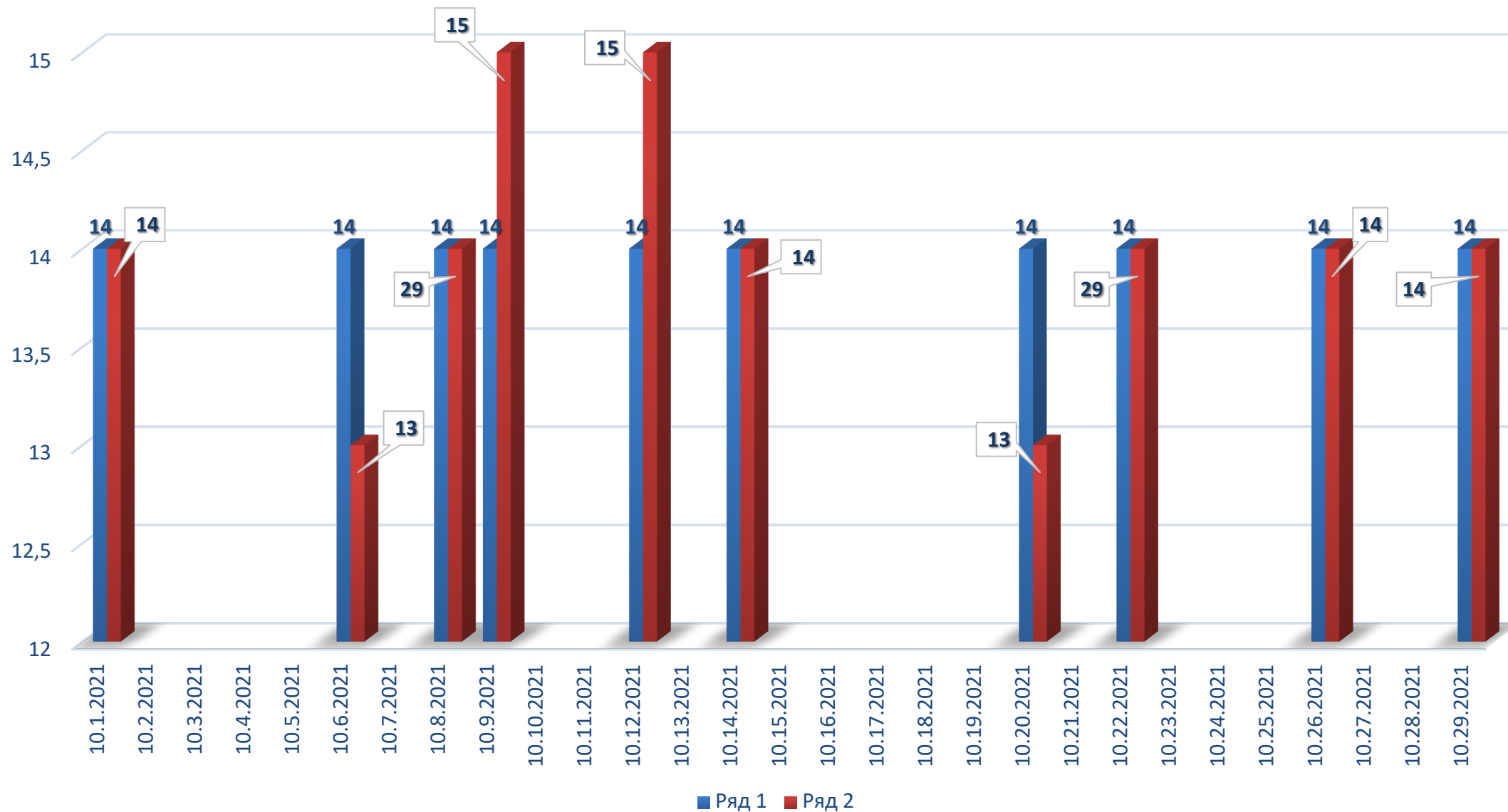
Мониторинг устойчивости внедренных улучшений при реализации проекта (мин).

№ п/п	№ Шага	Параметры (мин)
1.	Размещение информации о готовности медкарт в группе педагогов WhatsApp	2
2.	Размещение информации педагогами в родительских чатах	2
3.	Запрос родителей в бухгалтерию о наличии задолжности	3
4.	Ответ бухгалтерии	1
5.	Написание заявления в электронном виде и предоставление в бухгалтерию платежа (при необходимости)	5
6.	Получение медицинской карты в одно посещение	1
ИТОГО:		14

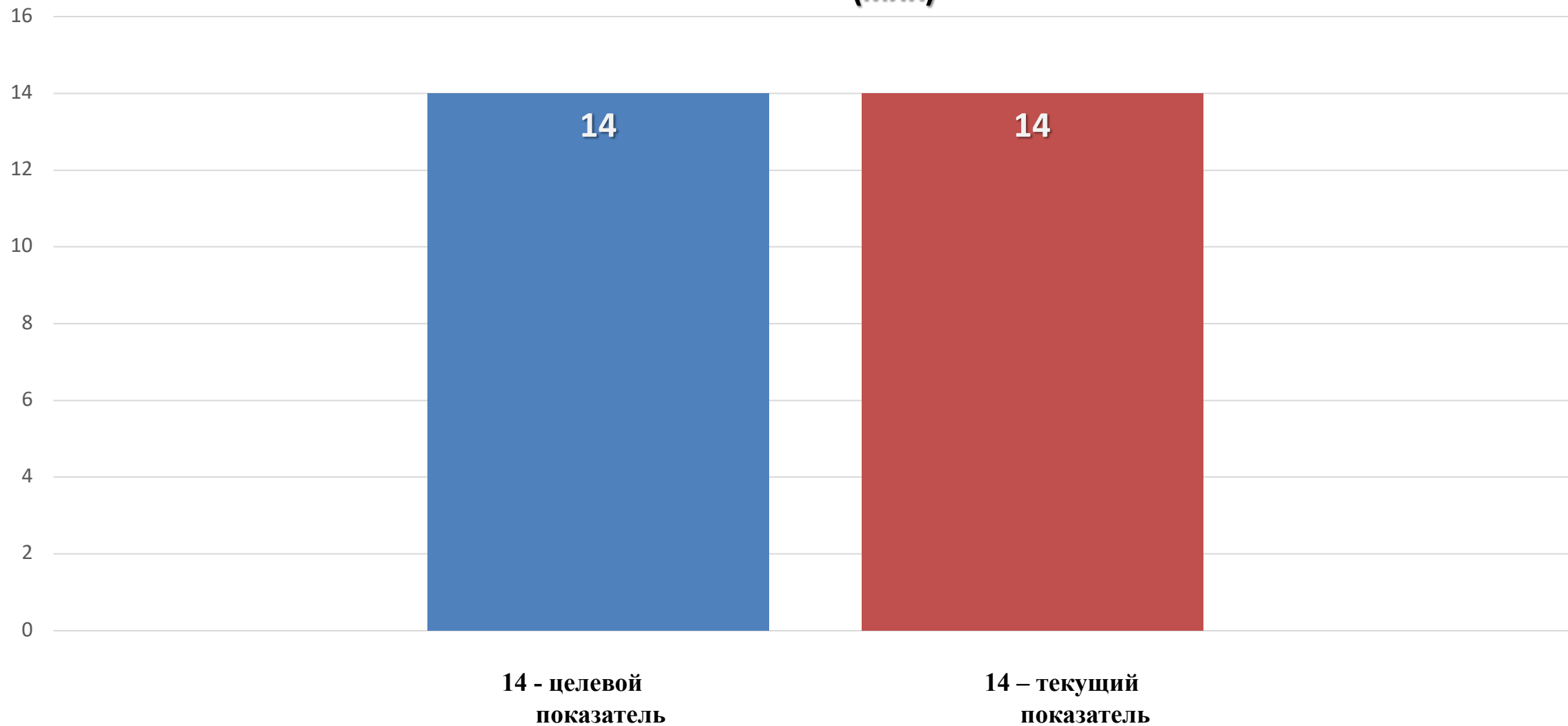
Производственный анализ по проекту

№ п/п	Дата анализа	Время, затраченное		Расхождение (+/-)	Причины расхождения (+)
		цель	факт		
1	01.10.2021	14	14	-	
2	06.10.2021	14	13	- 1	быстрое решение вопроса
3	08.10.2021	14	14	-	
4	09.10.2021	14	15	+ 1	срочное выполнение работы
5	12.10.2021	14	15	+ 1	срочное выполнение работы
6	14.10.2021	14	14	-	
7	20.10.2021	14	13	- 1	оперативный ответ
8	22.10.2021	14	14	-	
9	26.10.2021	14	14	-	
10	29.10.2021	14	14	-	
Итого :		14	14	+/- 1	

ПРОИЗВОДСТВЕННЫЙ АНАЛИЗ ПО ПРОЕКТУ (мин)



Сокращение времени выдачи медицинских карт родителям воспитанников ДОУ (мин)



Карта текущего состояния процесса

«СОКРАЩЕНИЕ ВРЕМЕНИ ВЫДАЧИ МЕДИЦИНСКИХ КАРТ РОДИТЕЛЯМ ВОСПИТАННИКОВ ДОУ»

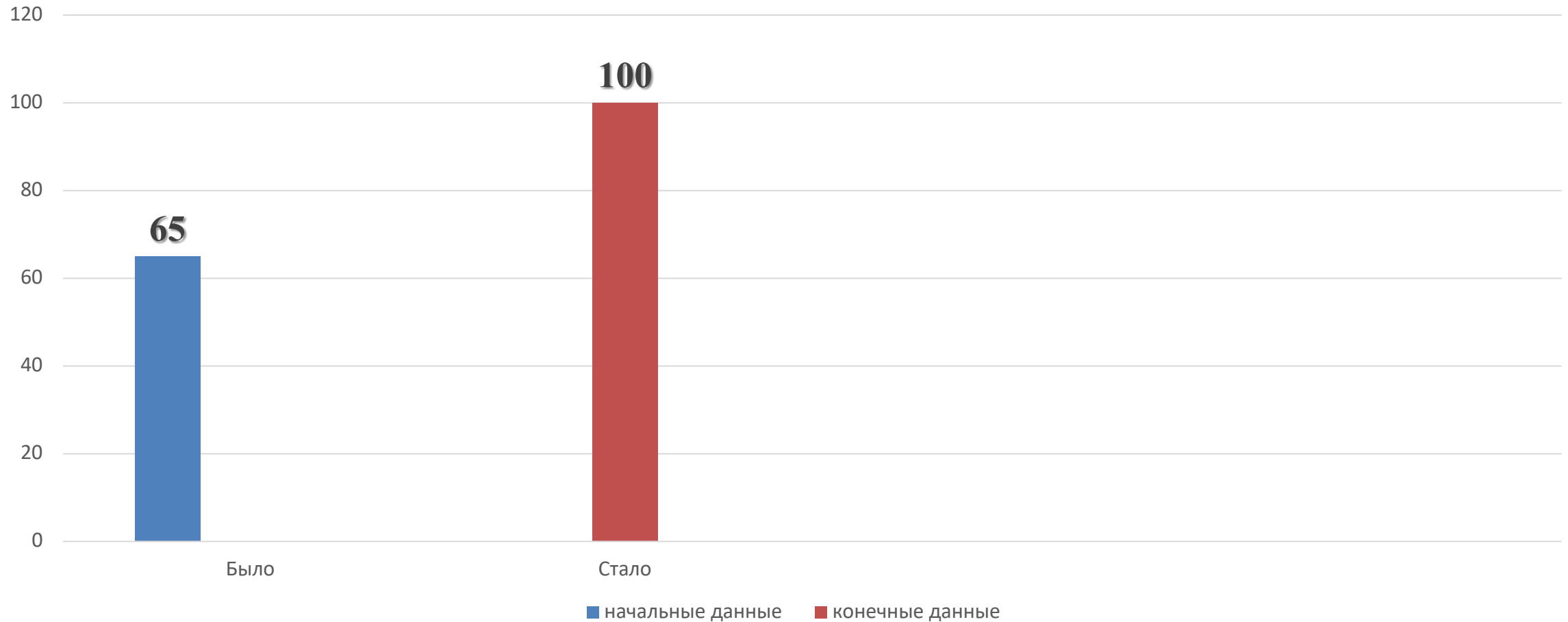


ВПП (время протекания процесса) – 10 мин

Экономия времени – в среднем 92 %

Итоги опроса родителей «Удовлетворенность предоставлением услуги по выдаче родителям медицинских карт в ДОУ» (%)

Количество опрошенных – 144 чел.



Достигнутые результаты (было/стало)

Результаты проекта

БЫЛО: Временные потери при выдаче медицинских карт (90 мин)

СТАЛО: Сокращение времени выдачи медицинских карт (14 мин)



БЫЛО: Большое количество передвижений родителей (3-4 раза)

СТАЛО: Разработан алгоритм выдачи медицинских карт (1 раз)



БЫЛО: Низкий уровень удовлетворенности родителей (65 %)

СТАЛО: Повышение удовлетворенности родителей оказанными услугами (100%)



АЛГОРИТМ

действий родителей при выдаче медицинских карт воспитанников ДООУ

После информации воспитателей о готовности медицинской карты Вашего ребенка

1. Позвоните в бухгалтерию ДООУ и узнайте свою задолженность или переплату по телефону 57 17 49 с 9.00 до 18.00 (перерыв с 13.00 – 14.00);

Для получение выплаты при переплате!

2. Обновите реквизиты счета удобным для Вас способом: посещение ближайшего офиса Сбербанка или запросите реквизиты в приложении Сбербанк онлайн;
3. Скачайте заявление о возврате денежных средств на официальном сайте ДООУ в разделе «Полезное» вкладка «Заявления», заполните его.

Пришлите обновленные реквизиты и заявление на электронный адрес ДООУ:

mdoulip126@yandex.ru.

При задолженности за детский сад!

4. Оплатите задолженность в любом офисе Сбербанк или в Сбербанк онлайн!

Приходите в ДООУ за документами в удобное для ВАС время!

ОПРОСНИК
**«Удовлетворенность родителей предоставлением услуги
по выдачи родителям медицинских карт в ДОУ»**

Уважаемые Родители!
Просим ВАС ответить на вопросы

- 1. ПОЛЬЗОВАЛИСЬ ЛИ ВЫ ЭЛЕКТРОННЫМИ РЕСУРСАМИ ДОУ ПРИ ПОЛУЧЕНИИ МЕДИЦИНСКОЙ КАРТЫ РЕБЕНКА? (ДА, НЕТ)**
- 2. СКОЛЬКО ВРЕМЕНИ ВЫ ЗАТРАТИЛИ НА ПОЛУЧЕНИЕ МЕДИЦИНСКОЙ КАРТЫ РЕБЕНКА? (5-10 МИН, 15 – 20 МИН, БОЛЕЕ 20 МИН)**
- 3. СКОЛЬКО РАЗ ВЫ ПОСЕТИЛИ ДОУ ПРИ ПОЛУЧЕНИИ МЕДИЦИНСКОЙ КАРТЫ РЕБЕНКА? (1, 3, БОЛЕЕ 5 РАЗ)**
- 4. УДОБЕН ЛИ ВАМ ДАННЫЙ СПОСОБ ПОЛУЧЕНИЯ МЕДИЦИНСКОЙ КАРТЫ РЕБЕНКА? (ДА, НЕТ)**